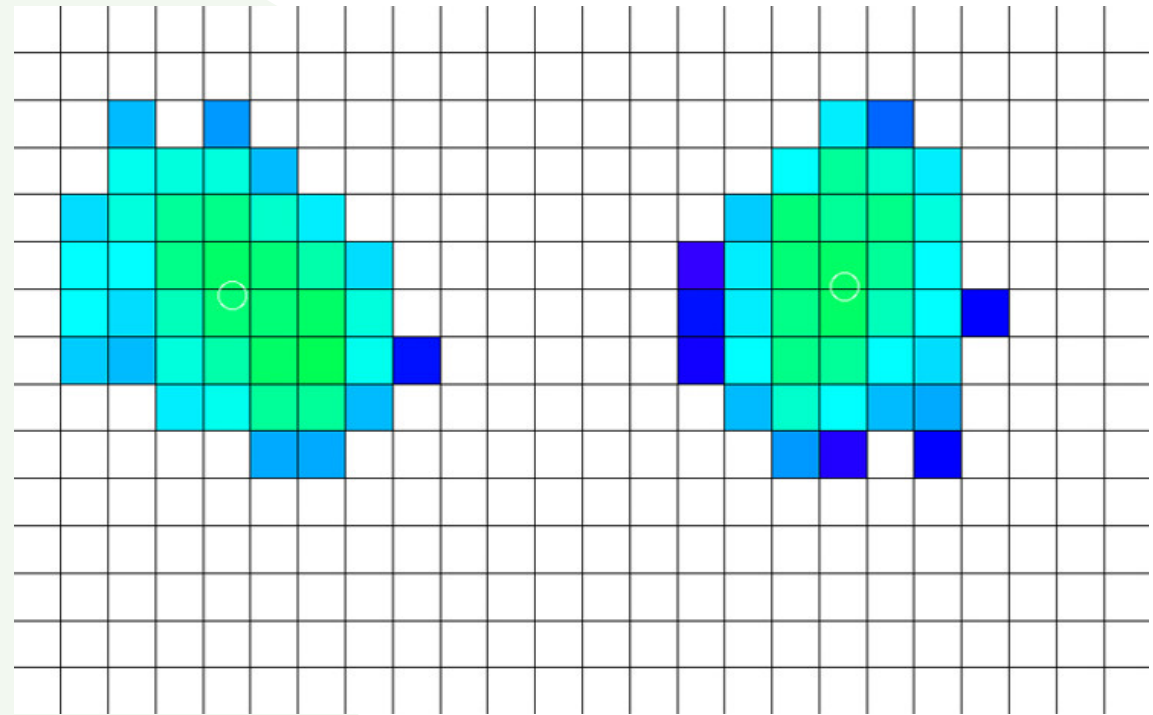


Anleitung zur SmartSit - Sitzknochenvermessung



Sitzposition auf Sitzknochenvermesser



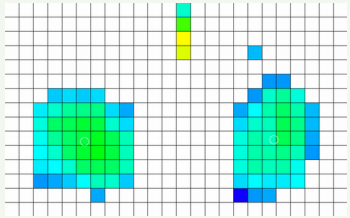
perfektes Druckmeßbild

- Auf dem Hocker platz nehmen
- Rücken durchstrecken (Hohlkreuz) ①
- Auf die Zehenspitzen stellen ②
- Oberschenkel nicht aufliegen lassen ③
- Beine zusammen
-
- Während des Messvorgangs (ca. 4s) Sitzposition **NICHT** verändern!
- Messergebnis (Sitzknochenabstand in cm) ablesen
- Sattelberatung beginnen



Velometrik[®]
Bike Fitting Systeme

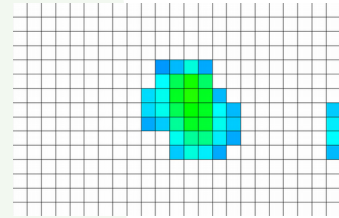
Druckbild



dicke Hosennaht
(z.B. Jeans)

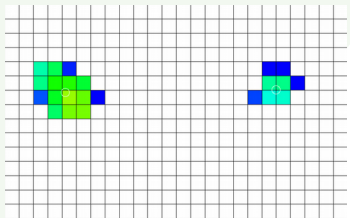
Stoffhose anziehen

Druckbild

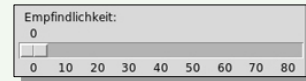


zu seitliche Sitzposition

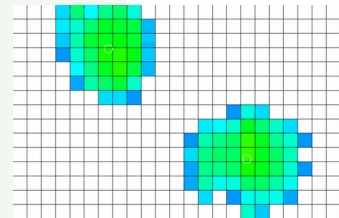
mittig platzieren



Person zu leicht od.
viel Gewebe an Ober-
schenkeln

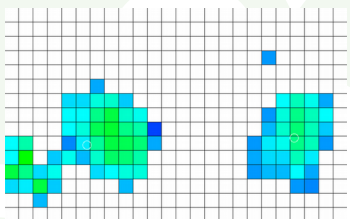


Empfindlichkeit des Druck-
sensors ändern



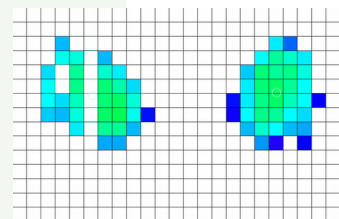
zu schräge Sitzposition

gerade hinsetzen



Geldbörse in
Gesäßtasche

Taschen leeren



Messgerät defekt

Kundendienst
kontaktieren!